



EL "SUPPLY CHAIN INSIGHT" DE COTTON INCORPORATED

DENIM JEANS

EDICIÓN MÉXICO



Tamaño del Mercado de los Denim Jeans¹

\$36.8

Millardos en 2021



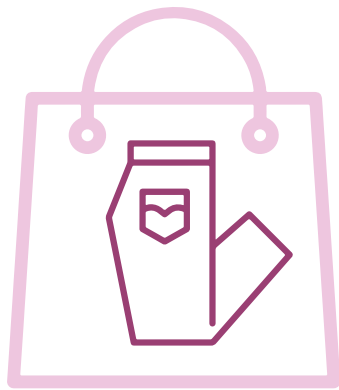
\$49.6

Millardos en 2026

Crecimiento en 5 años: 35% en Pesos Mexicanos

16

Los Mexicanos tienen un promedio de 16 pares de denim jeans - ¡El más alto que cualquier otro consumidor! *



Intenciones de Compra

MÉXICO: Planea comprar más, lo mismo, menos denim jeans este año

56%

Más

35%

Lo mismo

9%

Menos

Donde los consumidores Mexicanos están planeando comprar este año:



66%

Todos/La mayoría en tienda

28% Igualmente en tienda/online



6%

Todos/la mayoría en línea

¿Dónde obtienes tu inspiración para unos pares de jeans nuevos?



En aparadores de tiendas



En línea



Amigos/Familia



Redes Sociales



Mayores Impulsores de compra



Calidad



Ajuste



Confort

Más importante que otros países*



Versátil



Hechos de algodón



Para Más Información Contactar: Corporate Strategy & Insights en MarketInformation@cottoninc.com

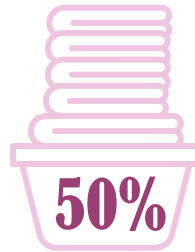
"Encuesta Global de Denim 2021 de CCI & Cotton Incorporated" n=1,000 consumidores Mexicanos de edad 18-60

*La encuesta se realizó también en China, Francia, Alemania, India, Italia, Holanda, España, Reino Unido, Estados Unidos. ¹Euromonitor International AMERICA'S COTTON PRODUCERS AND IMPORTERS. Marcas de Servicio/Marcas Registradas de Cotton Incorporated. ©2022 Cotton Incorporated.

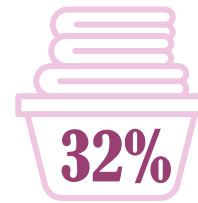
Comparado con las fibras sintéticas, los jeans hechos de **Algodón** son los:

- 87%** Más suaves
- 84%** Mayor calidad
- 83%** Más cómodos
- 80%** Más transpirables
- 80%** Más fiables/confiables

Ha cambiado **COVID** qué tan regularmente vistes denim jeans:



Vistiendo más



Vistiendo lo mismo



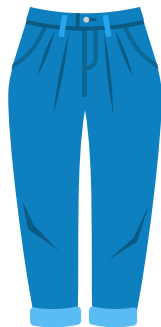
Vistiendo menos

Vistiendo estos estilos mucho más seguido que antes de la pandemia



55%

Relajados



53%

Baggy/Sueltos



48%

Boyfriend



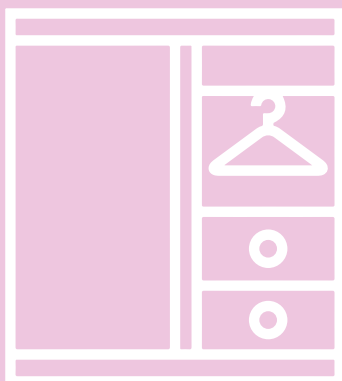
48%

Pierna amplia



39%

Acampanados



Fibra favorita para vestir jeans:

84% Algodón

11% Poliéster

5% Rayón